

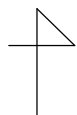
prefab plus 間取りアンケート（記入例）

上から見た平面図、横から見た立面図を記入ください。

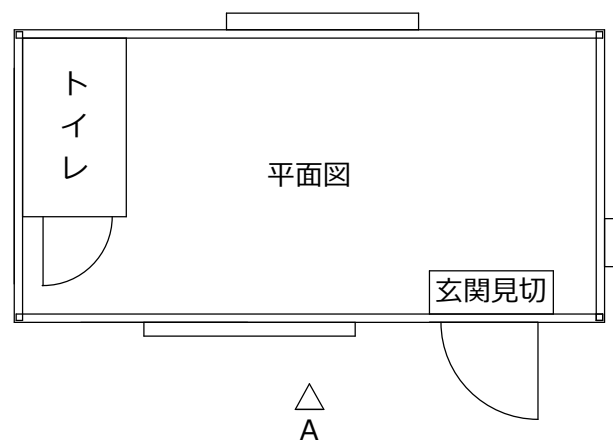
- ・ドアや窓の位置、形など希望を記入してください。
- ・トイレや洗面なども必要であれば記入してください。

アンケートをもとに、ご予算や用途、設置場所に合わせてご提案させていただきます。

屋根勾配



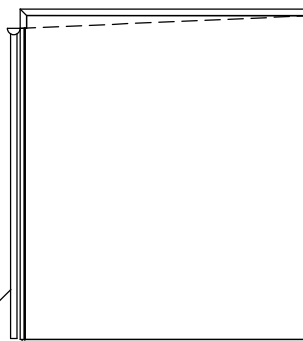
D ▶



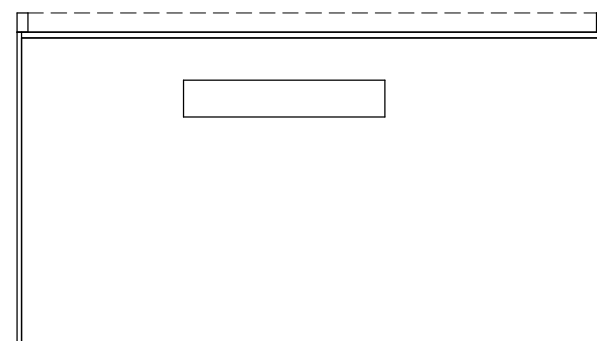
△
A

◀ B

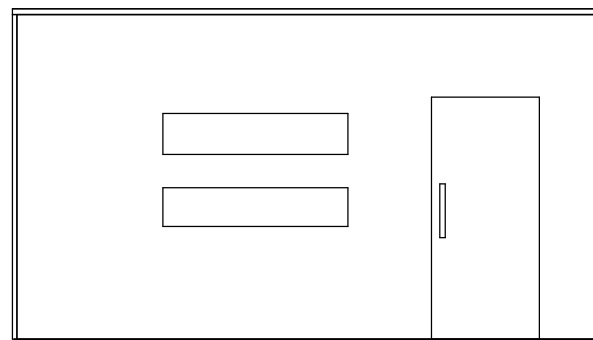
雨樋



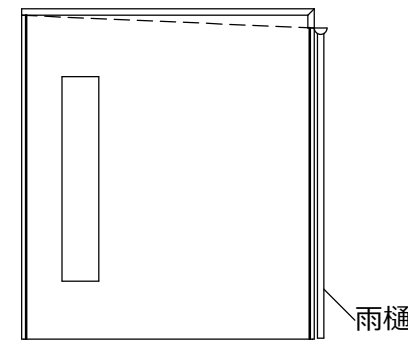
D立面図



C立面図



A立面図



B立面図

メモ用紙に手書きで大丈夫です。

ご記入後は写真にして、お問合せフォームからアップロードまたはinfo@prefab-plusへ送信ください。